

床鳴防止・床浮補修に最適

床鳴防止・床浮き補修時の根太接着から金属・硝子・石材・セラミック・木材・硬質プラスチック等の接着にも最適。高硬度かつ衝撃性にも優れた二液タイプのエポキシ系接着剤です。硬化時間は5分タイプと20分タイプの2種類がございます。



<使用方法>



1 押し出しロッドを装着
ディスペンサー本体に押し出しロッドを挿入します。この時、ロックレバーを押し上げ、ロッドはギザギザ面を下向きにして奥まで押し込んでください。



2 ロックカバーを開け、接着剤をセット
ロックカバーを開けて、カートリッジ(接着剤本体)をセットして下さい。



3 ロックカバーを閉める
ロックカバーを閉めて下さい。この時にロックカバーとカートリッジをしっかりと固定させないと閉めることが出来ませんので注意して下さい。

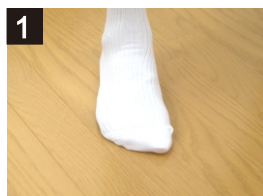


4 ノズルの装着
カートリッジに付いているキャップをはずし、ミキシングチップを接続します。この時、カートリッジの凹部とミキシングチップの凸部の位置をあわせて挿入し、その後チップの根本を回転させロックして下さい。

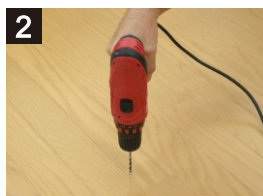
※カートリッジを取り外す場合は、ロックレバーを押し上げ、押し出しロッドを引き戻し、取り付けと逆の順番で作業を行って下さい。

<床鳴補修作業例>

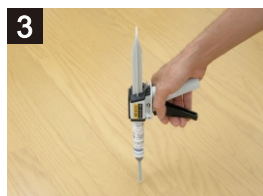
※原因が特定できない床鳴りも多く、本製品では補修できない場合もあります。



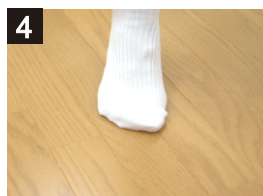
1 床鳴箇所の確認
足のつま先で床を踏みながら、床鳴している箇所を確認します。



2 注入用の穴あけ
ドリルなどで注入用の穴を開けて下さい。



3 接着剤の注入
開けた穴にノズルを差込み、接着剤を注入します。



4 施工確認
接着剤の硬化後、床鳴箇所を踏みながら施工確認をします。



5 注入穴の補修
開けた穴をハードワックス・ジェイ等で補修終了です。

【使用上の注意】ご使用前に必ずお読み下さい。

- 用途
木材・金属・硝子・石材・硬質プラスチック同士の及び組合せの接着
- 特長
 - ・2液混合タイプのエポキシ接着剤(無溶剤型)です。
 - ・専用のミキシングチップ(ノズル)とディスペンサーを使用するため混合作業不要です。
 - ・5分型は、2液混合後 約5分で硬化します。
 - ・20分型は、2液混合後 約20分で硬化します。
- 使用上の注意
 - ・結合部よりはみ出し空気に触れている表面は、暫くべたつきが残ります。
 - ・5分型は、接着後30分で最終強度の35%、60分で50%、1時間で100%強度になります。(気温20℃)
 - ・20分型は、接着後60分で最終強度の35%、3時間で50%、2日で100%強度になります。(気温20℃)
 - ・ゴム、エラストマー(弾性体)など、接着に不向きなものもあります。
 - ・予めテストをしてからお使い下さい。
 - ・接着は0.2mm以上2mm以下のすき間で接着して下さい。
 - ・低温(5℃以下)の環境では使用できません。

- 取扱上の注意
 - ・使用にあたっては皮膚に触れないようにし、適切な保護具(ゴム手袋・有毒ガス用マスク・防護メガネ等)を使用すること。
 - ・引火性が高いので作業中及び保管の際は、火気の近くを避け、高温(40℃以上)になる場所に保管しないよう充分注意して下さい。
 - ・取扱い作業場には局所換気装置を設けてください。
 - ・通気の無い閉めきった場所では使用しないこと。
 - ・使用中、使用後しばらくは換気扇を回したり窓を開けるなどして、換気を十分に行なうこと。
- 保管方法
 - ・室温が40℃以下の火気のない一定の場所で保管すること。
 - ・保管の際は、直射日光の当たる場所や加熱源の付近に、湿気の多いところには置かないこと。
 - ・5℃以下の場所で保管した場合、成分が結晶化し使用できなくなります。
 - ・子供の手の届かない場所に保管すること。
- 使用期限
 - ・室温20℃で管理された室内で保管した場合、未使用で18ヶ月の保管が可能です。

詳細な内容が必要な場合は、製品安全データシート(MSDS)をご参照下さい。

【関連製品】

■5分型エポキシ接着剤

- ・床鳴り・床浮に伴う床材と根太の接着から、金属・硝子・石材・セラミック・木材・硬質プラスチック等の接着に適しています。
- ・5分間で硬化する速乾性接着剤。
- ・高硬度で衝撃性にも優れています。
- ※接着剤色：クリアー
- ※粘度：8500mPa・s

【カートリッジの形状が変わりました】
ディスペンサーは、従来製品をご使用頂けます。ノズルは、専用の「ミキシングチップ」をご使用ください。※従来のミキシングチップにはご使用できません。

■20分型エポキシ接着剤

- ・床鳴り・床浮に伴う床材と根太の接着から、金属・硝子・石材・セラミック・木材・硬質プラスチック等の接着に適しています。
- ・20分間で硬化する接着剤。
- ・低硬度で衝撃性にも優れています。
- ※接着剤色：クリアー
- ※粘度：5000mPa・s

【カートリッジの形状が変わりました】
ディスペンサーは、従来製品をご使用頂けます。ノズルは、専用の「ミキシングチップ」をご使用ください。※従来のミキシングチップにはご使用できません。

■ディスペンサー



ディスペンサーD50

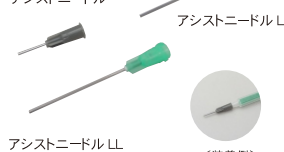
■専用ノズル



ミキシングチップ (5分型・20分型 エポキシ接着剤専用)

接着剤カートリッジ(本体)に接続し、2液混合型接着剤を混ぜ合わせる為のノズル。

■細径ノズル



小さな穴や狭い隙間に接着剤を注入する際に使用する、細径ノズル、ミキシングチップやミキシングノズルの先端に接続してご使用ください。

■特殊ノズル&アダプター



アシストノードルを強固に固定する為の専用ノズルとアダプター。

<警告・注意>



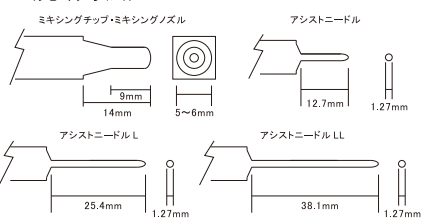
接着剤が注入しづらい場所や低温時に無理に接着剤を注出しようとして、ディスペンサーのハンドルを過度な力で握り締めると、接着剤容器の本体後部より接着剤があふれ出る場合がございますのでご注意ください。

ミキシングチップ内に残留した接着剤も硬化します。硬化した状態では接着剤を注出することは出来ません。無理に接着剤を注出しようとして、ディスペンサーのハンドルを過度な力で握り締めると、接着剤容器の本体後部より接着剤があふれ出ますのでご注意くださいと共に、ミキシングチップの作業毎交換をお勧め致します。

アシストノードルの装着時は、ノズル径が細い為には接着剤が注出しづらくなります。無理に注出することは避け、必要に応じて接着剤を湯煎(60℃×5分程度)してから作業を行って下さい。

低温時は接着剤の粘度が高くなり、接着剤が注出しづらくなります。無理に注出することは避け、必要に応じて接着剤を湯煎(60℃×5分程度)してから作業を行って下さい。

<先端寸法>



【輸入販売元】

株式会社ベスコ

〒351-0014 埼玉県朝霞市膝折町1-2-8
TEL:048-468-7163 FAX:048-468-7190